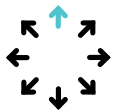


手动涂膜器 ZAF 2010

四面涂布机框



多用途

涂布机框可以手动使用，也可以与自动涂布机结合使用。提供各种宽度和厚度组合（每个版本 4 个）。



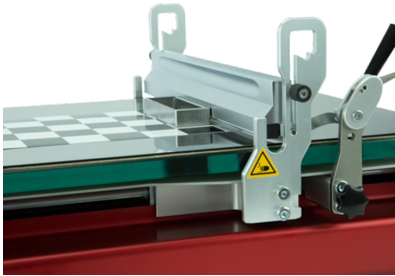
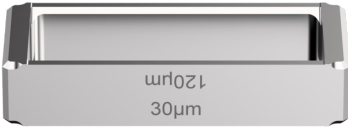
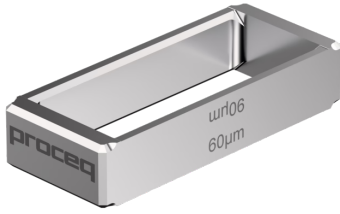
可靠性

一个显著的优点是，正在应用的涂层材料保留在导向壁内，从而实现清洁和精确的应用。



便于使用

通过涂布机所选厚度的置放位置，可以轻松选择薄膜厚度。



传感器 技术规格

	根据不同的版本，有四个高度： 30 / 60 / 90 / 120 μm (1.18 / 2.36 / 3.54 / 4.72 mil)
测量模式	50 / 100 / 150 / 200 μm (1.97 / 3.914 / 7.87 .87) mil 或从范围内任选四个高度 5 - 2,000 μm (0.20 - 78.74 mil)
测量几何形状	薄膜宽度取决于版本： 60 mm (2.36") 80 mm (3.15") 或从 20 mm 到 200 mm (0.79" - 7.87") 任选

我们的配件

Image	PartNumber	Description
	43010923	带有一系列 1 毫米 (0.04 英寸) 钻孔的 Proceq 精密真空板 (43010923) 配件
	43010966	带有一系列 0.5 毫米 (0.02 英寸) 钻孔的 Proceq 精密真空板 (43010966) 配件
	43010906	Proceq 真空泵 230 V 带软管 (43010906) 配件
	43010924	Proceq 真空泵 115 V 带软管 (43010924) 配件

Standards & Guidelines	Description
ASTM D1640 (Depending on accessory)	
ASTM D4748-10	
ASTM D823	

SWISS  MADE



我们的业务遍及 100 多个国家，为世界各地的检验员和工程师提供最全面的 InspectionTech 解决方案，结合直观的软件和瑞士制造的传感器。
www.screeningeagle.com

请求报价



