

## Marchatura Zehntner Retroflessione **ZDR 6020 RL**

Retroflettometro montato sul veicolo per misure continue sicure ed efficienti



### **Affidabilità**

Montato su veicolo, con 300 misurazioni al secondo che garantiscono una copertura accurata e continua per tutti i tipi di colori e segnaletica stradale



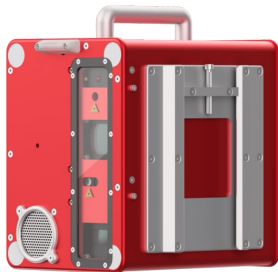
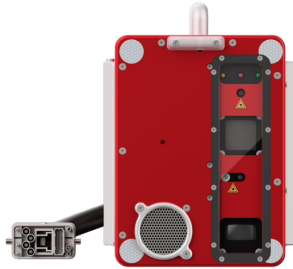
### **Precisione**

Precisione portatile fino a 150 km/h (93 mph) senza ostacolare il traffico e per tutte le condizioni di luce, anche in pieno sole



### **Esperienza utente**

Le misure possono essere valutate con il software gratuito di mappatura e strumenti su un tablet touchscreen di livello industriale con un'interfaccia utente multilingue.



## Strumento

### Specifiche tecniche

<b>Tecnologia</b>	Telecamera integrata per la sorveglianza stradale con sequenza di immagini di 10 m (32,81 piedi)
<b>Risoluzione di misurazione</b>	Registrazione dati con 300 misurazioni al secondo
<b>Display</b>	11,6 pollici tablet touchscreen con software ZDR 6020 RetroGrabber installato e microfono
<b>Misure</b>	Area di misurazione (LxL) - $\geq 1000$ mm x 880 mm ( $\geq 39,4$ " x 34,65") Distanza di misurazione davanti alla testa di misurazione - 6 m (19,7 ft) Velocità di misurazione - max. 150 chilometri all'ora (93,21 mph)
<b>Campo di misura</b>	$R_L$ : 0 - 4'000 mcd·m <sup>-2</sup> ·lx <sup>-1</sup> Marcature profilate: $\approx 20$ mm (0,79")
<b>Precisione di misurazione</b>	Precisione portatile fino a 150 km/h (93 mph)
<b>Angolo di osservazione</b>	EN 1436: 2,29° ASTM E 1710: 1,05°
<b>Angolo di illuminazione</b>	EN 1436: 1,24° ASTM E 1710: 88,76°
<b>Software di reporting</b>	Include il software di mappatura e analisi dei dati MappingTools
<b>Peso</b>	Testa di misurazione: 10,5 kg (23,1 libbre)
<b>Temperatura di esercizio da</b>	0°C a 55°C (da 32°F a 131°F)
<b>Funzioni speciali</b>	Lingue disponibili: tedesco, inglese, spagnolo, francese, italiano, russo, cinese, coreano

Il retroriflettometro per veicoli Zehntner ZDR 6020 offre il miglior valore per misurazioni continue, sicure ed efficienti della visibilità notturna (RL) per tutti i tipi di segnaletica stradale e aeroportuale.

Standards & Guidelines	Description
ASTEM E2176 (Withdrawn 2013)	
ASTM E1710-18	Metodo di prova standard per la misurazione di materiali per segnaletica stradale retroriflettente con geometria prescritta dal CEN utilizzando un retroriflettometro portatile
ASTM E2177	Metodo di prova standard per la misurazione del coefficiente di luminanza retroriflessa (RL) delle marcature sul marciapiede utilizzando il metodo della benna in una condizione di recupero dell'umidità
CIE 54.2	
EN 13197	
EN 1436	

SWISS  MADE



Presenti in +100 paesi, serviamo ispettori e ingegneri di tutto il mondo con la gamma più completa di soluzioni InspectionTech, che combinano un software intuitivo e sensori di produzione svizzera.  
[www.screeningeagle.com](http://www.screeningeagle.com)

**Richiedi un  
preventivo**

